

中華民國114年度

# 新北市總預算案

新北市政府教育局主管

新北市地方教育發展基金

新北市立三重高級中學

附屬單位預算之分預算

(非營業部分)

新北市立三重高級中學編



新北市立三重高級中學  
新北市地方教育發展基金  
目 次  
中 華 民 國 114 年度

一、業務計畫及預算說明.....	第	1	-	5	頁
二、預算主要表					
1、基金來源、用途及餘絀預計表.....	第	6	-	6	頁
2、基金來源、用途及餘絀預計表說明.....	第	7	-	8	頁
3、現金流量預計表.....	第	9	-	9	頁
三、預算明細表					
1、基金來源明細表.....	第	10	-	10	頁
2、基金用途明細表.....	第	11	-	19	頁
四、預算附表					
單位(或計畫)成本分析表.....	第	20	-	20	頁
五、預算參考表					
1、5年來主要業務計畫分析表.....	第	21	-	21	頁
2、員工人數彙計表.....	第	22	-	22	頁
3、用人費用彙計表-依人員別.....	第	24	-	25	頁
4、用人費用彙計表-依用途別.....	第	26	-	27	頁
5、各項費用彙計表.....	第	28	-	31	頁
6、補辦預算明細表.....	第	32	-	32	頁
六、附 錄					
1、預計平衡表.....	第	33	-	33	頁
2、資本資產明細表.....	第	34	-	34	頁



# 新北市立三重高級中學

## 新北市地方教育發展基金

### 業務計畫及預算說明

中華民國 114 年度

#### 壹、基金概況

##### 一、設立宗旨及願景

- (一)本校依據「高級中等教育法」及「國民教育法」之規定辦理，以養成德、智、體、群、美五育均衡發展之健全國民為宗旨。
- (二)本校自 99 年度起依教育經費編列與管理法第 13 條規定設置「新北市地方教育發展基金」，以促進教育健全發展，提昇教育經費運用績效。

##### 二、施政重點

- (一)推動教師專業發展及教師專業學習社群，提升教師專業發展，落實教師專業進修與行動研究。
- (二)配合教育政策，辦理十二年國民基本教育之推動與實施，落實學生適性輔導、補救教學與就近入學政策，確保學生學力及宣導相關免試入學、特色招生等政策。
- (三)引進三重地區、社區資源(文史、大學院校等)，規劃學校本位課程，發展學校特色。如賡續辦理學生校際活動、學藝及觀摩活動，提升學生學習成效。
- (四)賡續辦理學生多元性社團與技職試探，鼓勵學生試探多元潛能與生涯探索(職涯與學涯試探)，學生能認識了解自身性向與興趣。
- (五)賡續辦理教師專業輔導，落實輔導三級制，預防學生偏差、中輟、霸凌、網路沉溺等行為；導向正向管教與有效輔導策略。
- (六)辦理校舍修繕、校園綠美化、節能減碳與設備(設施)維護與採購更新，提供師生良好、安全學習環境。

- (七)賡續辦理學生議題教學(環境教育、法治教育、防災教育、防溺自救等)，提升學生相關知識與應變能力。
- (八)透過學生的自主學習，強化品德教育，加強訓練師生體適能，營造快樂成長優質的學習環境。
- (九)強化藝術才能美術班學習環境與師資，爭取高中藝術才能美術班的設立。
- (十)建立知識平台，融合資訊教育，開拓學生視野，推廣國際教育，培養世界公民意識。
- (十一)發展終身學習教育，提供進修部多元課程，充實實用技能，讓學校社區化，期待成為社區樂齡學習中心。
- (十二)提供轄內學齡前幼童有一個安全、平價、現代化的優質托育環境，嘉惠幼童及減輕家長的托育經濟負擔。

### 三、組織概況

本校設置校長 1 人，綜理全校校務，下設教務處、學務處、總務處、輔導處、圖書館、附設幼兒園、人事室及會計室等單位，員額編制教師 173 人、教保員 3 人、職員 17 人、技工 1 人、工友 5 人、廚工 1 人，共計 201 人。

### 四、基金歸類及屬性

本基金係預算法第 4 條第 1 項第 2 款所定，特定收入來源，供特殊用途之特別收入基金，並編製附屬單位預算。

## 貳、業務計畫

單位：新臺幣千元

### 一、基金來源

來源別	本年度預算數	實施內容
徵收及依法分配收入	3	違規罰款收入 3 千元。
財產收入	1,190	財產處分收入 2 萬元、權利金收入 115 萬元、利息收入 2 萬元。

政府撥入收入	316,491	公庫撥款收入 3 億 1,649 萬 1 千元。
規費收入	825	行政規費收入 2 萬 5 千元、使用規費收入 80 萬元。
教學收入	24,978	學雜費收入 2,497 萬 8 千元。
其他收入	90	雜項收入 9 萬元。

## 二、基金用途

業務計畫	本年度預算數	實施內容
高中及高職教育業務計畫	343,515	本年度預算編列 3 億 4,351 萬 5 千元，計有高中部普通班 33 班、高中部體育班 3 班、高中部特教班 3.33 班、國中部普通班 22 班、國中部藝才班 3 班、國中部特教班 2 班、附設幼兒園 4 班，合計 70.33 班，學生人數 2,118 人；另有進修部 3 班，學生人數 105 人。本計畫擬充實各科教材，提高教學效能，革新教學方法；辦理場地開放、藝文競賽、數位教學、科學推廣、輔導等項目，透過各項活動，強健學生身心體魄，增進學生生活智慧；配合校務推動行政處室支援工作，進而增進運作效能。
建築及設備業務計畫	3,062	本年度預算編列 306 萬 2 千元，計有營建及修建工程 180 萬元，辦理校舍環境改善、辦公室修繕工程及充實各項設備；交通及運輸設備 10 萬元，辦理充實各項教學及辦公設備；其他設備 116 萬 2 千元，辦理教學實驗設備、充實各項教學及辦公設備以改善教學環境，增進教學效能。

## 參、預算概要

## 一、基金來源及用途之預計

(一)本年度基金來源 3 億 4,357 萬 7 千元，較上年度預算數 3 億 4,092 萬 9 千元，增加 264 萬 8 千元，約 0.78%，主要係學雜費收入增加所致。

(二)本年度基金用途 3 億 4,657 萬 7 千元，較上年度預算數 3 億 4,392 萬 9 千元，增加 264 萬 8 千元，約 0.77%，主要係用人費用增加所致。

## 二、基金餘絀之預計

本年度基金來源及用途相抵後，差短為 300 萬元，與上年度預算數相同，將移用以前基金餘額 300 萬元支應。

## 三、補辦預算事項

### (一)固定資產之建設改良擴充

112 年度改善高中部教室顯示設備計畫，88 萬元。

## 肆、以前年度計畫實施成果概述

一、前(112)年度計畫實施成果概述：基金來源決算數 3 億 4,169 萬 8,382 元，基金用途決算數 3 億 4,464 萬 5,406 元，短絀數 294 萬 7,024 元。

二、上年度已過期間(113 年 1 月 1 日至 6 月 30 日止)計畫實施成果概述：

(一)基金來源部分：勞務收入 18 萬 7,505 元、財產收入 120 萬 8,558 元、政府撥入收入 1 億 9,750 萬 2,674 元、教學收入 299 萬 2,200 元、其他收入 7 萬 7,172 元。

(二)基金用途部分：高中及高職教育業務計畫 1 億 9,379 萬 388 元、建築及設備業務計畫 27 萬 7,342 元。

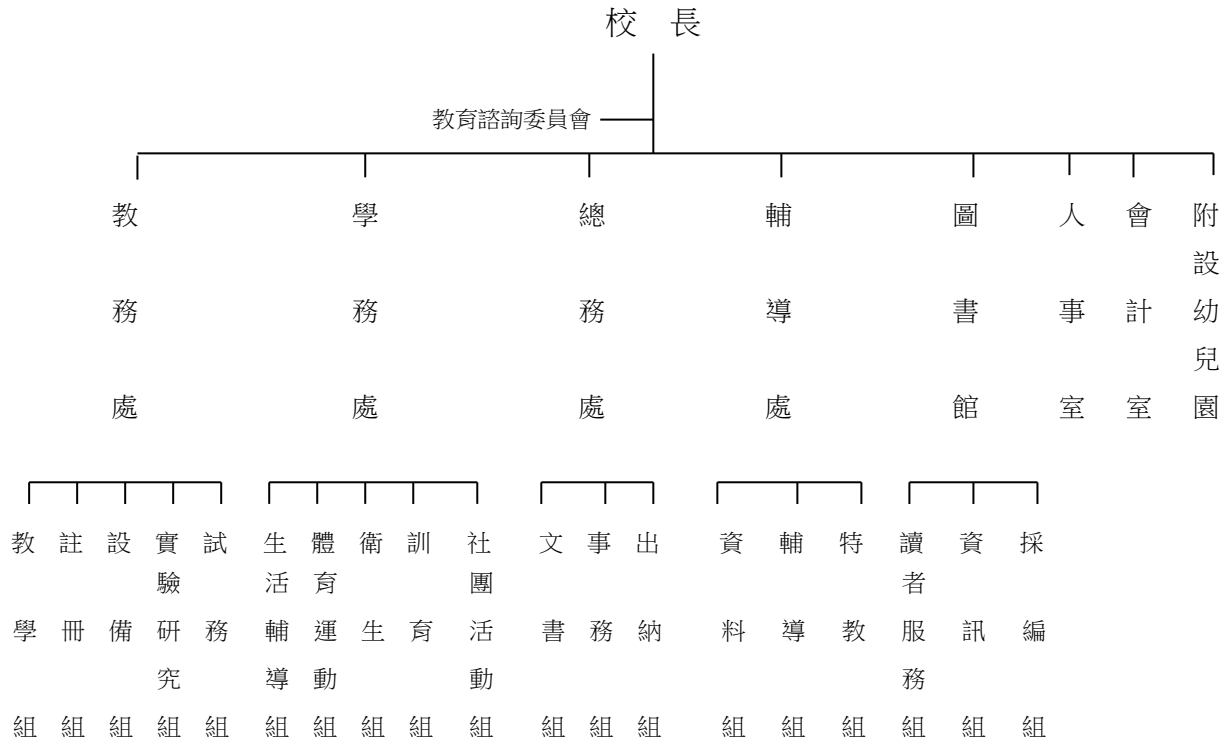
(三)總計 113 年上半年賸餘數 790 萬 379 元。



### 伍、組織系統圖

## 新北市立三重高級中學

### 組統系統圖



員額編制表																													
教育人員					軍護		公務人員														技工工友				編制員額總計				
總班級數	總教師人數	校長	教保員	專任運動教練	護理教師	組長	幹事	技士	技佐	助理員	電器管理員	管理員	書記	營養師	護理師或護士	主任(人)	組員(人)	助理員(人)	主任(會)	組員(會)	佐理員(會)	留用人員	合計	技工		工友	廚工	合計	
70.33	170	1	3	2	1	0	3	6	0	0	1	0	1	0	0	2	1	1	0	1	0	1	0	17	1	5	1	7	201

新北市立三重高級中學  
 新北市地方教育發展基金  
**基金來源、用途及餘絀預計表**  
 中華民國114年度

單位：新臺幣千元

前年度決算數	項 目	本年度預算數	上年度預算數	比較增減(-)
341,698	基金來源	343,577	340,929	2,648
0	徵收及依法分配收入	3	3	0
0	違規罰款收入	3	3	0
539	勞務收入	0	453	-453
539	服務收入	0	453	-453
1,121	財產收入	1,190	1,122	68
0	財產處分收入	20	20	0
1,100	權利金收入	1,150	1,100	50
21	利息收入	20	2	18
324,872	政府撥入收入	316,491	322,626	-6,135
324,872	公庫撥款收入	316,491	322,626	-6,135
0	規費收入	825	0	825
0	行政規費收入	25	0	25
0	使用規費收入	800	0	800
14,534	教學收入	24,978	16,615	8,363
14,534	學雜費收入	24,978	16,615	8,363
633	其他收入	90	110	-20
633	雜項收入	90	110	-20
344,645	基金用途	346,577	343,929	2,648
340,352	高中及高職教育計畫	343,515	340,672	2,843
340,352	高中教育	343,515	340,672	2,843
4,294	建築及設備計畫	3,062	3,257	-195
2,422	營建及修建工程	1,800	1,600	200
91	交通及運輸設備	100	100	0
1,780	其他設備	1,162	1,557	-395
-2,947	本期賸餘 (短絀一)	-3,000	-3,000	0
12,576	期初基金餘額	6,629	10,576	-3,947
0	解繳公庫	0	0	0
9,629	期末基金餘額	3,629	7,576	-3,947

備註：

新北市立三重高級中學  
新北市地方教育發展基金  
基金來源、用途及餘絀預計表說明  
中華民國 114 年度

壹、基金來源：

- 一、徵收及依法分配收入：本年度預算數為 3 千元，主要為各項違約罰款收入 3 千元。
- 二、財產收入：本年度預算數為 119 萬元，主要為財產報廢變賣收入 2 萬元、食品及文具委外販售權利金 115 萬元、專戶利息收入 2 萬元。
- 三、政府撥入收入：本年度預算數為 3 億 1,649 萬 1 千元，主要為市庫撥款收入 3 億 1,649 萬 1 千元。
- 四、規費收入：本年度預算數為 82 萬 5 千元，主要為多元入學報名費 2 萬 5 千元、設置太陽能光電發電系統獎勵金 40 萬元、學校場地租借收入 40 萬元。
- 五、教學收入：本年度預算數為 2,497 萬 8 千元，主要為幼兒園學生活動費收入 18 萬 9 千元、電腦使用費 50 萬元、實習實驗費 40 萬元、高中重修學分費 100 萬元、幼兒園學費收入 140 萬元、進修部雜費收入 14 萬元、高中部雜費收入 465 萬元、高中部學費收入 1,606 萬 2 千元、進修部學費收入 63 萬 7 千元。
- 六、其他收入：本年度預算數為 9 萬元，主要為資源回收 8 萬元、員工宿舍使用費 1 萬元。

貳、基金用途：

- 一、高中及高職教育業務計畫：本年度預算數為 3 億 4,351 萬 5 千元，主要擬新購各科教學設備，充實各科教材，以提高教學效能，革新教學方法；辦理場地開放、藝文競賽、數位教學、科學推廣、學生輔導等項目，以期透過各項活動，強健學生身心體魄，增進學生生活智慧；配合校務推動行政處室支援工作，進而增進運作效能。

新北市立三重高級中學  
新北市地方教育發展基金  
基金來源、用途及餘絀預計表說明  
中華民國 114 年度

二、建築及設備業務計畫：本年度預算數為 306 萬 2 千元，包括營建及修建工程 180 萬元，主要係辦理校舍環境改善、辦公室修繕工程及充實各項設備；交通及運輸設備 10 萬元，主要係辦理充實各項教學及辦公設備；其他設備 116 萬 2 千元，主要係辦理實驗設備、充實各項教學及辦公設備以改善教學環境，增進教學效能。

新北市立三重高級中學  
 新北市地方教育發展基金  
**現金流量預計表**  
 中華民國114年度

單位：新臺幣千元

項 目	預 算 數	說 明
業務活動之現金流量		
本期賸餘(短絀)	-3,000	
調整非現金項目	0	
流動資產淨減(淨增)	0	
流動負債淨增(淨減)	0	
業務活動之淨現金流入(流出)	-3,000	
其他活動之現金流量		
增加短期債務及其他負債	0	
增加其他負債	0	
增加其他資產	0	
增加其他資產	0	
其他活動之淨現金流入(流出)	0	
現金及約當現金之淨增(淨減)	-3,000	
期初現金及約當現金	37,817	
期末現金及約當現金	34,817	

註：

新北市立三重高級中學  
新北市地方教育發展基金  
**基金來源明細表**  
中華民國 114 年度

單位：新臺幣千元

科目及業務項目	單位	預 算 數			說 明
		數量 (業務量)	利(費)率	金 額	
徵收及依法分配收入				3	
違規罰款收入	年	1	3,000	3	各項違約罰款收入
財產收入				1,190	
財產處分收入	年	1	20,000	20	財產報廢變賣收入
權利金收入	年	1	1,150,000	1,150	食品及文具委外販售權利金(收支併列)
利息收入	年	1	20,000	20	專戶利息收入
政府撥入收入				316,491	
公庫撥款收入	年	1	316,491,000	316,491	市庫撥款收入
規費收入				825	
行政規費收入	年	1	25,000	25	考試報名費(收支併列)-多元入學報名費
使用規費收入	年	1	400,000	400	場地租借(收支併列)-設置太陽能光電發電系統獎勵金
使用規費收入	年	1	400,000	400	場地租借(收支併列)
教學收入				24,978	
學雜費收入	年	1	189,000	189	學生活動費(收支併列)-幼兒園
學雜費收入	年	1	500,000	500	電腦使用費(收支併列)
學雜費收入	年	1	400,000	400	實習實驗費(收支併列)
學雜費收入	年	1	1,000,000	1,000	重修及自學學分費(收支併列)-高中重修學分費
學雜費收入	年	1	1,400,000	1,400	學費-幼兒園
學雜費收入	年	1	140,000	140	雜費-進修部
學雜費收入	年	1	4,650,000	4,650	雜費-高中部
學雜費收入	年	1	16,062,000	16,062	學費-高中部
學雜費收入	年	1	637,000	637	學費-進修部
其他收入				90	
雜項收入	年	1	80,000	80	資源回收(收支併列)
雜項收入	年	1	10,000	10	員工宿舍使用費
總 計：				343,577	

新北市立三重高級中學  
 新北市地方教育發展基金  
**基金用途明細表**  
 中華民國114年度

單位：新臺幣千元

前年度 決算數	業務計畫及 用途別科目	本年度 預算數	上年度 預算數	計畫內容說明
340,352	52 高中及高職教育計畫	343,515	340,672	
340,352	521 高中教育	343,515	340,672	
325,852	1 用人費用	325,366	324,427	
160,885	11 正式員額薪資	159,883	165,237	
155,240	113 職員薪金	157,903	163,215	教職員薪資
3,702		0	0	
106	114 工員工資	0	0	
1,838		1,980	2,022	技工、工友及廚工薪資
15,665	12 聘僱及兼職人員薪資	14,583	14,177	
30	121 聘用人員薪金	0	0	
370		0	0	
1,768	122 約僱職員薪金	357	342	啟智班教師助理員約僱三等1名 薪資
0		1,620	1,556	學務創新-約僱人員四等4名薪 資
11,692	124 兼職人員酬金	108	108	進修部導師費
1,804		0	0	
0		147	147	進修部兼職人員工作補助費-主 管加給
0		1,159	1,382	進修部鐘點費
0		192	192	進修部兼職人員工作補助費-兼 職費
0		11,000	10,450	兼代課鐘點費
2,180	13 加(夜)班費	2,180	2,057	
32	131 延長工時加班費	32	32	進修部工友延長工時加班費
80		20	20	重修及自學學分費(收支併列)- 辦理重修業務加班費
88		88	88	各項業務加班費
0		60	60	場地租借(收支併列)-各項業務 加班費
1,980	134 未休假加班費	1,870	1,857	未休假加班費
0		20	0	啟智班教師助理員約僱三等未 休假加班費
0		90	0	學務創新-約僱人員四等未休假 加班費
36,159	15 獎金	34,873	34,864	
16,483	151 考績獎金	15,970	15,970	教職員工考績獎金
110		0	0	
342	152 年終獎金	0	0	
19,224		44	43	啟智班教師助理員約僱三等年 終獎金
0		203	195	學務創新-約僱人員四等年終獎 金
0		18,656	18,656	教職員工年終獎金
91,642	16 退休及卹償金	94,069	88,088	

新北市立三重高級中學  
 新北市地方教育發展基金  
**基金用途明細表**  
 中華民國114年度

單位：新臺幣千元

前年度 決算數	業務計畫及 用途別科目	本年度 預算數	上年度 預算數	計畫內容說明
260	161 職員退休及離職金	0	0	
1,216		22	21	啟智班教師助理員約僱三等離職儲金提撥
89,957		15,882	15,170	教職員退撫基金提撥
0		77,305	72,101	教職員退休金、撫慰金、獎勵金
0		550	550	長期代理代課教師退職準備金
0		100	96	學務創新-約僱人員四等退職準備金
0		160	100	支(兼)領月退休人員年終慰問金
24	162 工員退休及離職金	0	0	
12		50	50	技工、工友及廚工退職準備金提撥
8		0	0	
165	163 卹償金	0	0	
19,320	18 福利費	19,778	20,004	
369	181 分擔員工保險費	0	0	
15,685		15,880	16,180	教職員工公保、勞保、健保
0		49	47	啟智班教師助理員約僱三等勞保、健保
0		224	215	學務創新-約僱人員四等勞保、健保
103	183 傷病醫藥費	313	250	教職員健康檢查費
964	18Y 其他福利費	12	12	教職員休假補助費(逾10日)
2,199		2,420	2,420	公教人員各項補助(婚喪及生育補助、子女教育補助相關費用)
0		64	64	學務創新-約僱人員休假補助費
0		16	16	啟智班教師助理員休假補助費
0		800	800	教職員休假補助費(10日內)
9,057	2 服務費用	11,864	11,078	
2,588	21 水電費	2,684	2,815	
50	212 工作場所電費	50	50	K書中心水電費-電費
32		650	550	演藝廳、行健館、專科教室、高中教室電費
1,520		99	10	進修部費用-電費
472		75	50	電腦使用費(收支併列)-電費
0		30	30	場地租借(收支併列)-電費
0		430	428	辦公費-電費
0		0	320	
0		120	107	電費
0		60	90	重修及自學學分費(收支併列)-電費
0		30	40	實習實驗費(收支併列)-電費
0		203	203	訓導活動-電費



新北市立三重高級中學  
 新北市地方教育發展基金  
**基金用途明細表**  
 中華民國114年度

單位：新臺幣千元

前年度 決算數	業務計畫及 用途別科目	本年度 預算數	上年度 預算數	計畫內容說明
0212 0	工作場所電費	364 300	364 300	統籌課業費-電費 食品及文具委外販售權利金(收 支併列)-電費
88214 338 89 0	工作場所水費	0 173 0 100	0 173 0 100	統籌課業費-水費 水費
33322 115221 0	<b>郵電費</b> 郵費	314 109 5	314 109 5	郵資 郵資-升學報名郵資費用
189222 14	電話費	200 0	200 0	全校電話費
4224 11	數據通信費	0 0	0 0	
31423 22231	<b>旅運費</b> 國內旅費	374 30	274 30	訓導活動-國內旅費
293 0		300 20	200 20	校外教學-國內旅費 國內旅費
0235 0	貨物運費	9 10	9 10	統籌課業費-公物搬運及廢棄物 運費 訓導活動-公物運費及廢棄物運 費
0		5	5	公物運費及廢棄物運費
23224 132241	<b>印刷裝訂與廣告費</b> 印刷及裝訂費	181 36	181 36	訓導活動-測驗題本、紀錄表冊 、各種表格印刷相關費用
0		20	20	各項表冊印刷及裝訂費
0		25	25	學生名條、請假單、紀錄簿印 刷相關費用
100245	業務宣導費	100	100	招生宣導業務費
1,46825 79252	<b>修理保養及保固費</b> 一般房屋修護費	2,995 86	2,473 86	統籌課業費-辦公室、教室、廁 所、校舍維護修繕
0		550	450	辦公室、教室、廁所、校舍維 護修繕
46		285	235	食品及文具委外販售權利金(收 支併列)-辦公室、教室、廁所 、校舍維護修繕
0		60	60	場地租借(收支併列)-辦公室、 教室、廁所、校舍維護修繕
0		133	120	辦公室、教室、演藝廳、行健 館相關維護修繕
0		400	35	場地租借(收支併列)-設置太陽 能光電發電系統獎勵金設備修 護費

新北市立三重高級中學  
 新北市地方教育發展基金  
**基金用途明細表**  
 中華民國114年度

單位：新臺幣千元

前年度 決算數	業務計畫及 用途別科目	本年度 預算數	上年度 預算數	計畫內容說明
162255	機械及設備修護費	235	235	食品及文具委外販售權利金(收支併列)-機電設備、照明、消防器具設備、各項設備修繕
4410000		359040	299030	訓導活動-辦公用品保養及修繕 訓導活動-機電設備及教室活動設備修繕
		40	30	辦公費-機電設備、照明、消防器具設備、各項設備修繕
		50	50	各項器具設備修繕
		60	60	機電設備、照明、消防器具設備、各項設備修繕
111256	交通及運輸設備修護費	100	90	電話總機、廣播系統相關通訊設備修護費
187257	雜項設備修護費	16	16	教學儀器及雜項設備修護費
7		19	44	電腦設備及維護管理費
17		0	0	
411		150	150	電腦使用費(收支併列)-雜項設備修護費
0		120	130	實習實驗費(收支併列)-雜項設備修護費
0		20	20	校園AED維護費
0		73	71	訓導活動-教學儀器及雜項設備修護費
0		137	137	統籌課業費-飲水機更換濾心及相關修護費
0		10	10	學生活動費(收支併列)-幼兒園雜項設備修護費
0		31	30	飲水設備維護費
0		10	10	進修部費用-教學儀器及雜項設備修護費
0		169	169	統籌課業費-教學儀器及雜項設備修護費
7258	其他資產修護費	56	56	統籌課業費-辦公用機具及其他資產養護修護費
0		60	60	訓導活動-辦公器具相關修護費
526	<b>保險費</b>	5	5	
5261	一般房屋保險費	5	5	校舍建物險及火險相關保險費
2,27227	<b>一般服務費</b>	3,116	2,604	
228279	外包費	434	434	保全服務費
1,298		60	60	校園保全服務費
355		250	250	場地租借(收支併列)-保全服務費
0		1,092	624	庶務性工作委外辦理費用
0		668	642	校園門禁安全維護費-保全服務費
127D	計時與計件人員酬金	0	0	

新北市立三重高級中學  
 新北市地方教育發展基金  
**基金用途明細表**  
 中華民國114年度

單位：新臺幣千元

前年度 決算數	業務計畫及 用途別科目	本年度 預算數	上年度 預算數	計畫內容說明
390	27F 體育活動費	597	579	教職員工文康活動費
0		3	3	啟智班教師助理員文康活動費
0		12	12	學務創新-約僱人員文康活動費
1,665	28 專業服務費	2,015	2,232	
331	285 講課鐘點、稿費、出席 審查及查詢費	44	44	國中部社團活動鐘點費
559		40	40	新生成長營計畫-學生成長營鐘 點費
581		750	1,000	重修及自學學分費(收支併列)- 重修生教學鐘點費
0		393	393	聯課活動鐘點費
0		8	8	外聘專家學者評審及出席費
0		18	18	訓導活動-外聘專家學者評審及 出席費
0		450	450	體育班相關經費-體育班教練費
0		2	2	推動學校健康促進政策經費-外 聘講師鐘點費
0		30	30	專題演講鐘點費
0		40	40	訓導活動-專題演講鐘點費
0		53	53	重修生、低成就生補救教學教 師鐘點費
0		4	4	進修部費用-專題演講鐘點費
0		43	43	訓導活動-專題演講鐘點費
21	287 委託檢驗(定)試驗認證 費	42	42	高低壓供電電氣技工維護費
6	288 委託考選訓練費	3	3	採購人員、志工教育訓練費及 各項教育訓練費
31	289 試務甄選費	25	18	考試報名費(收支併列)-多元入 學招生相關費用
70	28A 電腦軟體服務費	0	0	
35	28Y 其他專業服務費	20	20	辦公費-環境消毒清潔費
9		0	0	
24		24	24	校園環境維護費用
0		26	0	飲水機水質檢測費用
180	29 公共關係費	180	180	
180	291 公共關係費	180	180	首長特別費(15,000元*12月)
2,244	3 材料及用品費	2,638	2,722	
135	31 使用材料費	211	206	
3	312 燃料	6	6	統籌課業費-割草機、發電機及 各種機具用燃料
32	315 設備零件	55	55	統籌課業費-各項設備零件相關 經費
100		150	145	電腦使用費(收支併列)-各項設 備零件相關經費
2,110	32 用品消耗	2,427	2,516	

新北市立三重高級中學  
 新北市地方教育發展基金  
**基金用途明細表**  
 中華民國114年度

單位：新臺幣千元

前年度 決算數	業務計畫及 用途別科目	本年度 預算數	上年度 預算數	計畫內容說明
363	321 辦公(事務)用品	30	30	學生活動費(收支併列)-幼兒園辦公及教學相關用品
841		15	15	統籌課業費-列表機碳粉、各項用品相關費用
0		60	60	訓導活動-文具用品、紙張、油墨、輔導教材材料及相關費用
0		140	160	重修及自學學分費(收支併列)-重修辦公及教學相關用品
0		110	110	食品及文具委外販售權利金(收支併列)-辦公及教學相關用品
0		294	294	統籌課業費-辦公及教學相關用品
0		70	80	實習實驗費(收支併列)-辦公及教學相關用品
0		160	158	辦公費-辦公及教學相關用品
0		95	145	電腦使用費(收支併列)-教學相關之週邊零星器材及耗材
0		246	246	訓導活動-文具、紙張、碳粉及教學相關用品
0		50	50	辦公及教學相關用品
0		10	10	進修部費用-辦公及教學相關用品
13	322 報章雜誌	38	38	統籌課業費-訂閱圖書、報紙及雜誌相關費用
146	323 農業與園藝用品及環境美化費	118	118	統籌課業費-校園綠美化及環境清潔衛生用品
115		34	25	學生活動費(收支併列)-幼兒園校園綠美化及環境清潔衛生用品
0		80	100	資源回收(收支併列)-資源回收的校園綠美化及環境清潔衛生用品
32	324 化學藥劑與實驗用品	70	80	實習實驗費(收支併列)-教學實驗用品
50		50	50	統籌課業費-教學實驗用品
29	326 食品	1	1	辦理招生註冊及各項活動逾時誤餐費
0		16	16	統籌課業費-辦理校內外活動誤餐費
0		4	4	各項活動逾時誤餐費
36	328 醫療用品(非醫療院所使用)	36	36	訓導活動-健康中心醫療保健用品
13		7	7	健康中心衛生保健費
0		4	4	推動學校健康促進政策經費-醫療保健用品費

新北市立三重高級中學  
 新北市地方教育發展基金  
**基金用途明細表**  
 中華民國114年度

單位：新臺幣千元

前年度 決算數	業務計畫及 用途別科目	本年度 預算數	上年度 預算數	計畫內容說明
16932Y	其他用品消耗	40	40	新生成長營計畫-學生成長營業 務費
117		30	30	重修及自學學分費(收支併列)- 重修生教學材料
187		1	1	招生註冊各項經費
0		5	5	進修部費用-辦理各項活動經費
0		105	105	學生活動費(收支併列)-幼兒園 學生活動相關經費
0		50	50	體育班相關經費-體育消耗性器 材
0		91	87	運動會相關經費
0		105	110	食品及文具委外販售權利金(收 支併列)-學生相關教學活動費
0		40	40	訓導活動-校慶、畢業典禮及其 它活動各項經費
0		100	100	訓導活動-辦理各項活動經費
0		34	23	社團活動經費
0		10	10	訓導活動-童軍、榮服、樂儀隊 雜項用品
0		29	29	特教班常年事務費
0		29	29	特教班教材編輯費
0		20	20	美術展覽經費
3494	<b>租金、償債、利息及相關 手續費</b>	309	309	
2444	交通及運輸設備租金	30	30	
24442	車租	12	12	各項活動車租
0		18	18	訓導活動-各項活動車租
32545	<b>雜項設備租金</b>	279	279	
264451	雜項設備租金	133	133	統籌課業費-影印機租金
61		0	0	
0		90	90	訓導活動-影印機租金
0		51	51	統籌課業費-油印機租金
0		5	5	進修部費用-影印機租金
386	<b>稅捐及規費(強制費)</b>	10	3	
3866	規費	10	3	
8661	行政規費與強制費	10	3	各項規費
31		0	0	
2,8037	<b>會費、捐助、補助、分 攤、照護、救濟與交流活 動費</b>	3,299	2,104	
1471	會費	40	15	
14712	學術團體會費	20	10	童軍、體育相關團體會費
0		20	5	訓導活動-教育會及各項相關團 體會費
2,61272	<b>捐助、補助與獎助</b>	2,954	1,829	

新北市立三重高級中學  
 新北市地方教育發展基金  
**基金用途明細表**  
 中華民國114年度

單位：新臺幣千元

前年度 決算數	業務計畫及 用途別科目	本年度 預算數	上年度 預算數	計畫內容說明
265726	獎助學員生給與	280	265	高中部工讀生獎助金
0		115	110	食品及文具委外販售權利金(收支併列)-清寒學生獎助學金
2,128		50	50	國中原住民學生獎學金
0		75	69	優秀學生獎勵金(國中)
0		418	462	原住民助學金
0		1,697	554	低收入戶、中低收入戶、身心障礙及家庭突遭變故學生午餐補助
17272Y	其他捐助、補助與獎助	7	7	幼兒園兒童節禮物
0		10	10	學生活動費(收支併列)-幼兒園各項活動、比賽獎品
47		4	4	進修部費用-獎勵學生之獎品
0		47	47	訓導活動-各項活動、競賽獎品
0		171	171	教師節紀念品
0		20	20	各項活動獎勵品
0		60	60	各項活動、競賽獎品
14874	補貼、獎勵、慰問、照護與救濟	246	201	
88743	獎勵費用	174	135	資深優良教師獎勵金
60744	慰問、照護及濟助金	72	66	退休(職)人員三節慰問金
2975	競賽及交流活動費	59	59	
29751	技能競賽	20	20	訓導活動-學生參加校外活動報名費及食宿費
0		39	39	訓導活動-參加各項競賽活動相關費用
89	其他	29	29	
891	其他支出	29	29	
891Y	其他	8	8	訓導活動-導護相關費用
0		5	5	辦理各項活動保險費
0		16	16	訓導活動-辦理各項活動保險費
4,2945M	建築及設備計畫	3,062	3,257	
2,4225M2	營建及修建工程	1,800	1,600	
2,4225	購建固定資產、無形資產、非理財目的之長期投資及營舍與設施工程支出	1,800	1,600	
2,42251	購建固定資產	1,800	1,600	
1,622513	擴充改良房屋建築及設備	1,300	1,300	校舍、辦公室修繕工程
800		500	300	校舍環境改善
915M3	交通及運輸設備	100	100	
915	購建固定資產、無形資產、非理財目的之長期投資及營舍與設施工程支出	100	100	

新北市立三重高級中學  
 新北市地方教育發展基金  
**基金用途明細表**  
 中華民國114年度

單位：新臺幣千元

前年度 決算數	業務計畫及 用途別科目	本年度 預算數	上年度 預算數	計畫內容說明
9151	<b>購建固定資產</b>	100	100	
91515	購置交通及運輸設備	100	100	班級設備費-充實各項教學及辦公設備
1,7805M4	<b>其他設備</b>	1,162	1,557	
1,7805	<b>購建固定資產、無形資產、非理財目的之長期投資及營舍與設施工程支出</b>	1,162	1,557	
1,78051	<b>購建固定資產</b>	1,162	1,557	
0514	購置機械及設備	25	30	電腦設備及維護管理費-充實教學設備
24		41	41	班級設備費-充實各項教學及辦公設備
332516	購置雜項設備	60	60	班級設備費-充實學校館藏圖書
1,254		200	500	購置雜項設備、充實各項教學及辦公設備
170		110	120	實習實驗費(收支併列)-教學實驗設備
0		30	60	電腦使用費(收支併列)-充實各項教學設備
0		196	196	班級設備費-充實各項教學及辦公設備
0		500	550	充實各項教學及辦公設備
344,645	總 計	346,577	343,929	

新北市立三重高級中學  
 新北市地方教育發展基金  
**單位（或計畫）成本分析表**  
 中華民國 114 年度

單位：新臺幣千元

計 畫 別	單位	單位成本 (元)或 平均利 (費)率	數量	預 算 數	說 明
高中及高職教育計畫				343,515	
高中教育				343,515	
建築及設備計畫				3,062	
營建及修建工程				1,800	
交通及運輸設備				100	
其他設備				1,162	
合 計				346,577	



新北市立三重高級中學  
新北市地方教育發展基金  
5 年來主要業務計畫分析表

中華民國 114 年度

單位：新臺幣千元

年 度 及 項 目	單位	數量	單位成 本(元)或平 均利(費)率	預 ( 決 ) 算 數	說 明
本年度預算數				346,577	
高中及高職教育計畫				343,515	
建築及設備計畫				3,062	
上年度預算數				343,929	
高中及高職教育計畫				340,672	
建築及設備計畫				3,257	
前年度決算數				344,645	
高中及高職教育計畫				340,352	
建築及設備計畫				4,294	
111年度決算數				337,444	
高中及高職教育計畫				336,103	
建築及設備計畫				1,341	
110年度決算數				324,673	
高中及高職教育計畫				321,815	
建築及設備計畫				2,858	



本頁空白

新北市立三  
 新北市地方  
 用人費用  
 中華民國

科 目	正式員 額薪資	聘僱人 員薪資	加(夜) 班費	津 貼	獎 金			退休及
					年終獎金	考績獎金	其他	退休金
總 計	159,883	1,977	2,180		18,903	15,970		94,069
高中及高職教育計畫	159,883	1,977	2,180		18,903	15,970		94,069
正式人員	159,883		2,070		18,656	15,970		16,482
聘僱人員		1,977	110		247			122
兼任人員								
其他人員								77,465

考績獎金：依公務人員考績法第7、8、12條暨公立高級中等以下學校教師成績考核辦法第4條等規定，預算人數174人，預算金額為15,970千元。年終獎金：依據行政院各年度訂定之軍公教人員年終工作獎金發給注意事項，預算人數204人，預算金額為18,903千元。

重高級中學  
教育發展基金  
彙計表  
114年度

單位：新臺幣千元

卹償金	資遣費	福 利 費				提繳費	合 計	兼任人員 用人費用	總 計
		分擔保 險費	傷病醫 藥費	提撥福 利金	其他				
		16,153	313		3,312		312,760	12,606	325,366
		16,153	313		3,312		312,760	12,606	325,366
		15,880	313		3,232		232,486		232,486
		273			80		2,809		2,809
								12,606	12,606
							77,465		77,465

新北市立三  
 新北市地方  
 用人費用  
 中華民國

科 目	正式員 額薪資	聘僱人 員薪資	加(夜) 班費	津 貼	獎 金			退休及
					年終獎金	考績獎金	其他	退休金
總 計	159,883	1,977	2,180		18,903	15,970		94,069
高中及高職教育計畫	159,883	1,977	2,180		18,903	15,970		94,069
職員薪金	157,903							
工員工資	1,980							
約僱職員薪金		1,977						
兼職人員酬金								
延長工時加班費			200					
未休假加班費			1,980					
考績獎金						15,970		
年終獎金					18,903			
職員退休及離職金								94,019
工員退休及離職金								50
分擔員工保險費								
傷病醫藥費								
其他福利費								

考績獎金：依公務人員考績法第7、8、12條暨公立高級中等以下學校教師成績考核辦法第4條等規定，預算人數174人，預算金額為15,970千元。年終獎金：依據行政院各年度訂定之軍公教人員年終工作獎金發給注意事項，預算人數204人，預算金額為18,903千元。

重高級中學  
教育發展基金  
彙計表  
114年度

單位：新臺幣千元

卹償金	資遣費	福 利 費				提繳費	合 計	兼任人員 用人費用	總 計
		分擔保 險費	傷病醫 藥費	提撥福 利金	其他				
		16,153	313		3,312		312,760	12,606	325,366
		16,153	313		3,312		312,760	12,606	325,366
							157,903		157,903
							1,980		1,980
							1,977		1,977
								12,606	12,606
							200		200
							1,980		1,980
							15,970		15,970
							18,903		18,903
							94,019		94,019
							50		50
		16,153					16,153		16,153
			313				313		313
					3,312		3,312		3,312

新北市立三重高級中學  
新北市地方教育發展基金  
各項費用彙計表  
中華民國114年度

單位：新臺幣千元

前年度 決算數	上年度 預算數	科目	本年度預算數			
			合計	高中及高職 教育計畫	建築及設備 計畫	
325,852	324,427	用人費用	325,366	325,366	0	
160,885	165,237	正式員額薪資	159,853	159,853	0	
158,942	163,215	職員薪金	157,873	157,873	0	
1,943	2,022	工員工資	1,980	1,980	0	
15,665	14,177	聘僱及兼職人員薪資	14,583	14,583	0	
401		聘用人員薪金	0	0	0	
1,768	1,898	約僱職員薪金	1,977	1,977	0	
13,496	12,279	兼職人員酬金	12,606	12,606	0	
2,180	2,057	加(夜)班費	2,210	2,210	0	
200	200	延長工時加班費	200	200	0	
1,980	1,857	未休假加班費	2,010	2,010	0	
36,159	34,864	獎金	34,873	34,873	0	
16,593	15,970	考績獎金	15,970	15,970	0	
19,567	18,894	年終獎金	18,903	18,903	0	
91,642	88,088	退休及卹償金	94,069	94,069	0	
91,433	88,038	職員退休及離職金	94,019	94,019	0	
44	50	工員退休及離職金	50	50	0	
165		卹償金	0	0	0	
19,320	20,004	福利費	19,778	19,778	0	
16,054	16,442	分擔員工保險費	16,153	16,153	0	
103	250	傷病醫藥費	313	313	0	
3,163	3,312	其他福利費	3,312	3,312	0	
9,057	11,078	服務費用	11,864	11,864	0	
2,588	2,815	水電費	2,684	2,684	0	
2,074	2,542	工作場所電費	2,411	2,411	0	
514	273	工作場所水費	273	273	0	
333	314	郵電費	314	314	0	
115	114	郵費	114	114	0	
203	200	電話費	200	200	0	
14		數據通信費	0	0	0	



新北市立三重高級中學  
 新北市地方教育發展基金  
**各項費用彙計表**  
 中華民國114年度

單位：新臺幣千元

前 年 度 決 算 數	上 年 度 預 算 數	科 目	本 年 度 預 算 數				
			合 計	高中及高職 教育計畫	建築及設備 計畫		
314	274	旅運費	374	374	0		
314	250	國內旅費	350	350	0		
	24	貨物運費	24	24	0		
232	181	印刷裝訂與廣告費	181	181	0		
132	81	印刷及裝訂費	81	81	0		
100	100	業務宣導費	100	100	0		
1,468	2,473	修理保養及保固費	2,995	2,995	0		
126	986	一般房屋修護費	1,514	1,514	0		
603	494	機械及設備修護費	510	510	0		
111	90	交通及運輸設備修護費	100	100	0		
622	787	雜項設備修護費	755	755	0		
7	116	其他資產修護費	116	116	0		
5	5	保險費	5	5	0		
5	5	一般房屋保險費	5	5	0		
2,272	2,604	一般服務費	3,116	3,116	0		
1,881	2,010	外包費	2,504	2,504	0		
1		計時與計件人員酬金	0	0	0		
390	594	體育活動費	612	612	0		
1,665	2,232	專業服務費	2,015	2,015	0		
1,471	2,125	講課鐘點、稿費、出席審查及查詢費	1,875	1,875	0		
21	42	委託檢驗(定)試驗認證費	42	42	0		
6	3	委託考選訓練費	3	3	0		
31	18	試務甄選費	25	25	0		
70		電腦軟體服務費	0	0	0		
67	44	其他專業服務費	70	70	0		
180	180	公共關係費	180	180	0		
180	180	公共關係費	180	180	0		

新北市立三重高級中學  
新北市地方教育發展基金  
各項費用彙計表  
中華民國114年度

單位：新臺幣千元

前年度 決算數	上年度 預算數	科目	本年度預算數			
			合計	高中及高職 教育計畫	建築及設備 計畫	
2,244	2,722	材料及用品費	2,638	2,638	0	
135	206	使用材料費	211	211	0	
3	6	燃料	6	6	0	
132	200	設備零件	205	205	0	
2,110	2,516	用品消耗	2,427	2,427	0	
1,204	1,358	辦公(事務)用品	1,280	1,280	0	
13	38	報章雜誌	38	38	0	
260	243	農業與園藝用品及 環境美化費	232	232	0	
82	130	化學藥劑與實驗用 品	120	120	0	
29	21	食品	21	21	0	
49	47	醫療用品(非醫療院 所使用)	47	47	0	
473	679	其他用品消耗	689	689	0	
349	309	租金、償債、利息及相 關手續費	309	309	0	
24	30	交通及運輸設備租金	30	30	0	
24	30	車租	30	30	0	
325	279	雜項設備租金	279	279	0	
325	279	雜項設備租金	279	279	0	
4,294	3,257	購建固定資產、無形資 產、非理財目的之長期 投資及營舍與設施工程 支出	3,062	0	3,062	
4,294	3,257	購建固定資產	3,062	0	3,062	
2,422	1,600	擴充改良房屋建築 及設備	1,800	0	1,800	
24	71	購置機械及設備	66	0	66	
91	100	購置交通及運輸設 備	100	0	100	
1,756	1,486	購置雜項設備	1,096	0	1,096	
38	3	稅捐及規費(強制費)	10	10	0	
38	3	規費	10	10	0	

新北市立三重高級中學  
新北市地方教育發展基金  
各項費用彙計表  
中華民國114年度

單位：新臺幣千元

前年度 決算數	上年度 預算數	科目	本年度預算數			
			合計	高中及高職 教育計畫	建築及設備 計畫	
38	3	行政規費與強制費	10	10	0	
2,803	2,104	會費、捐助、補助、分攤、照護、救濟與交流活動費	3,299	3,299	0	
14	15	會費	40	40	0	
14	15	學術團體會費	40	40	0	
2,612	1,829	捐助、補助與獎助	2,954	2,954	0	
2,393	1,510	獎助學員生給與	2,635	2,635	0	
219	319	其他捐助、補助與獎助	319	319	0	
148	201	補貼、獎勵、慰問、照護與救濟	246	246	0	
88	135	獎勵費用	174	174	0	
60	66	慰問、照護及濟助金	72	72	0	
29	59	競賽及交流活動費	59	59	0	
29	59	技能競賽	59	59	0	
8	29	其他	29	29	0	
8	29	其他支出	29	29	0	
8	29	其他	29	29	0	
344,645	343,929	合計	346,577	343,515	3,062	

新北市立三重高級中學  
 新北市地方教育發展基金  
**補辦預算明細表**  
 中華民國114年度

單位：新臺幣千元

項 目	金 額	辦理年度	說 明
一、固定資產之建設、改良、擴充	880		
建築及設備計畫	880		
516購置雜項設備	880	112	112年度改善高中部教室顯示設備計畫，依112年9月5日新北府教研資字第11216457641號函核准在案。

新北市立三重高級中學  
 新北市地方教育發展基金

預計平衡表

中華民國114年12月31日

單位：新臺幣千元

112年12月31日 實 際 數	科 目	114年12月31日 預 計 數	113年12月31日 預 計 數	比較增減
44,183	資 產 合 計	38,183	41,183	-3,000
44,183	資 產	38,183	41,183	-3,000
40,817	流動資產	34,817	37,817	-3,000
40,817	現金	34,817	37,817	-3,000
40,817	銀行存款	34,817	37,817	-3,000
0	應收款項	0	0	0
0	應收收益	0	0	0
0	預付款項	0	0	0
0	預付費用	0	0	0
0	投資、長期應收款 項、貸墊款及準備金	0	0	0
0	準備金	0	0	0
0	退休及離職準備 金	0	0	0
3,365	其他資產	3,365	3,365	0
3,365	什項資產	3,365	3,365	0
3,365	暫付及待結轉帳 項	3,365	3,365	0
6,083,638	代管資產	6,083,638	6,083,638	0
-6,083,638	應付代管資產	-6,083,638	-6,083,638	0
34,554	負 債	34,554	34,554	0
25,750	流動負債	25,750	25,750	0
25,750	應付款項	25,750	25,750	0
25,648	應付代收款	25,648	25,648	0
102	應付費用	102	102	0
8,804	其他負債	8,804	8,804	0
8,804	什項負債	8,804	8,804	0
8,804	存入保證金	8,804	8,804	0
0	應付退休及離職 金	0	0	0
0	暫收及待結轉帳 項	0	0	0
9,629	基金餘額	3,629	6,629	-3,000
9,629	基金餘額	3,629	6,629	-3,000
9,629	基金餘額	3,629	6,629	-3,000
9,629	累積餘額	3,629	6,629	-3,000
44,183	負債及基金餘額合計	38,183	41,183	-3,000

信託代理與保證資產  
 保管品  
 保證品

325 信託代理與保證負債  
 213 應付保管品  
 113 應付保證品

325  
 213  
 113

新北市立三重高級中學  
新北市地方教育發展基金

**資本資產明細表**

中華民國114年度

單位：新臺幣千元

項 目	取得成本 (期初餘額)	以前年度 累計折舊/ 長期投資 評價	本 年 度 變 動				本年度累 計折舊/長 期投資評 價變動數	期末餘額	
			增 加		減 少				主要增減 原因說明
			金 額	類 型	金 額	類 型			
非理財目的之長期投資									
土地									
土地改良物	9,389	742					742	7,905	
房屋及建築	13,318	3,211	1,800	(1)			400	11,507	
機械及設備	58,712	42,152	66	(1)			6,436	10,190	
交通及運輸設備	8,192	6,301	100	(1)			543	1,448	
雜項設備	57,012	39,373	1,096	(1)			5,578	13,157	
購建中固定資產	953							953	
租賃資產									
租賃權益改良									
電腦軟體	1,273				549	(11)		724	
權利									
發展中之無形資產									
其他無形資產									
遞耗資產									
其他									
合計	148,849	91,780	3,062		549		13,699	45,884	

註：